
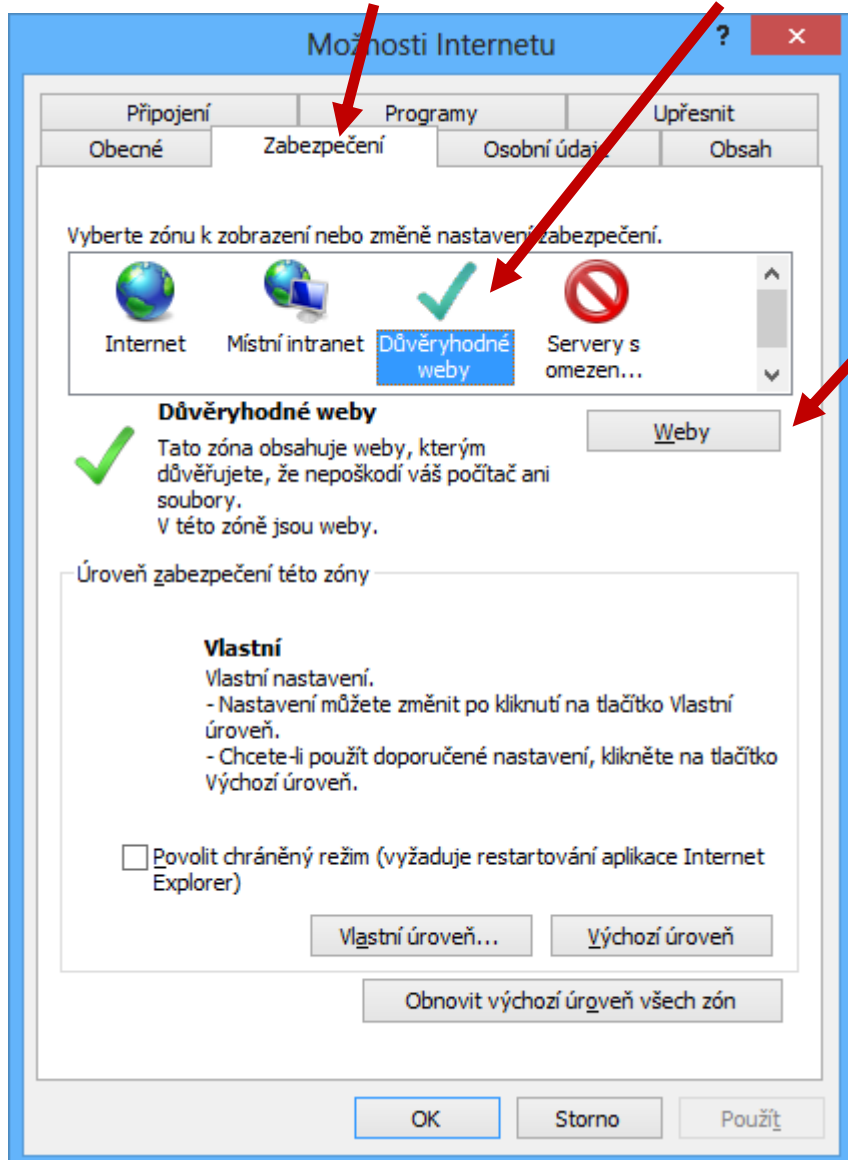


## Doporučené nastavení prohlížeče Internet Explorer 11

Spusťte internetový prohlížeč Internet Explorer a v nabídce **Nástroje**  vyberte položku **Možnosti Internetu**.

Nyní přejděte na záložku **Zabezpečení**, klikněte na **Důvěryhodné weby**, dále klikněte na tlačítko **Weby**.

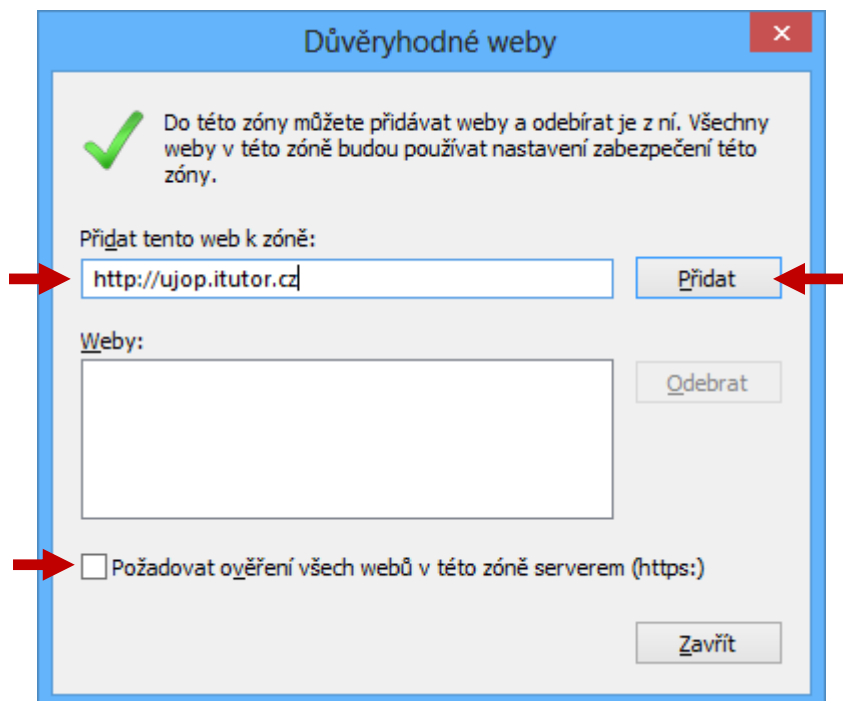


## Nastavení prohlížeče

Pokud je nastavená volba **Požadovat ověření všech serverů v této zóně serverem (https:)**, je nutné tuto volbu **zrušit**.

Do pole **Přidat tento web k zóně** zadejte <http://ujop.itutor.cz> a kliknutím na tlačítko **Přidat** vložte adresu výukového prostředí mezi důvěryhodné weby.

Pokud byla původně nastavena volba **Požadovat ověření všech serverů v této zóně serverem (https:)**, můžete příslušné políčko znovu zaškrtnout. Kliknutím na **Zavřít** uzavřete toto okno.



Váš prohlížeč by měl být nastaven pro správné fungování výukového prostředí.

### UPOZORNĚNÍ

Používáte-li jakékoli bezpečnostní řešení (firewall, antivirus, antispyware atd.) na svém počítači, zkontrolujte, zdali některý z uvedených produktů neblokuje automaticky otevíraná okna pro adresu <http://ujop.itutor.cz>.

Ujistěte se, že na svém počítači nemáte nainstalovaný software nebo doplněk (plug-in), který by mohl blokovat nebo nežádoucím způsobem filtrovat komunikaci s výukovým systémem iTutor, jedná se především o různé „toolbars“ (např. Google® Toolbar, Yahoo!® Toolbar, ICQ® Toolbar atp.). Pokud takový software nebo doplněk máte, je třeba zajistit, aby neblokoval nebo nefiltroval komunikaci s webovým serverem [ujop.itutor.cz](http://ujop.itutor.cz).